

INFORME DEL 01 DE SEPTIEMBRE DEL 2020



MUESTRAS PROCESADAS	POSITIVOS	RECUPERADOS	FALLECIDOS
1,594	755	34	15



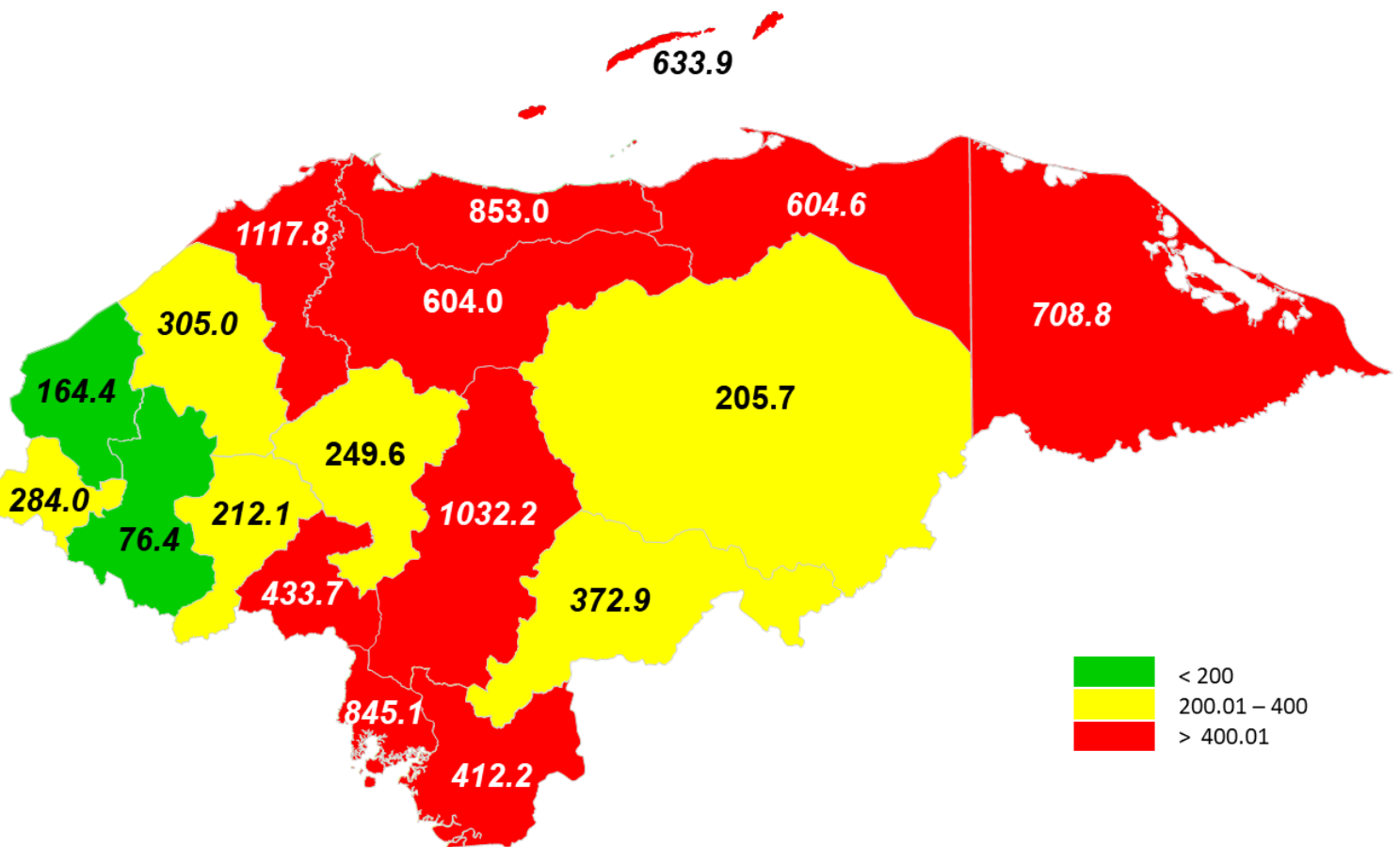
DEPARTAMENTO	POSITIVOS	RECUPERADOS	FALLECIDOS
Atlántida	173	4	0
Choluteca	35	1	0
Colón	91	1	0
Comayagua	17	0	0
Copán	19	0	0
Cortés	143	17	10
El Paraíso	20	0	0
Francisco Morazán	89	0	0
Gracias a Dios	0	0	0
Intibucá	0	0	0
Isla de la Bahía	1	0	0
La Paz	20	0	0
Lempira	0	11	2
Ocotepeque	0	0	0
Olancho	42	0	3
Santa Bárbara	77	0	0
Valle	18	0	0
Yoro	10	0	0
TOTAL	755	34	15

DEL TOTAL DE PACIENTES DIAGNOSTICADOS CON COVID-19 SE ENCUENTRA:

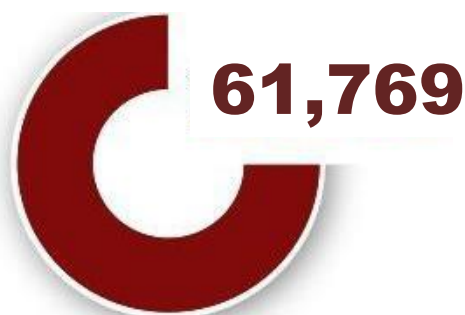
HOSPITALIZADOS	ESTABLES	CONDICIÓN GRAVE	UCI
919	716	167	36

Situación Nacional del COVID-19

Incidencia de Covid-19 por Departamento según tasa por 100,000 habitantes



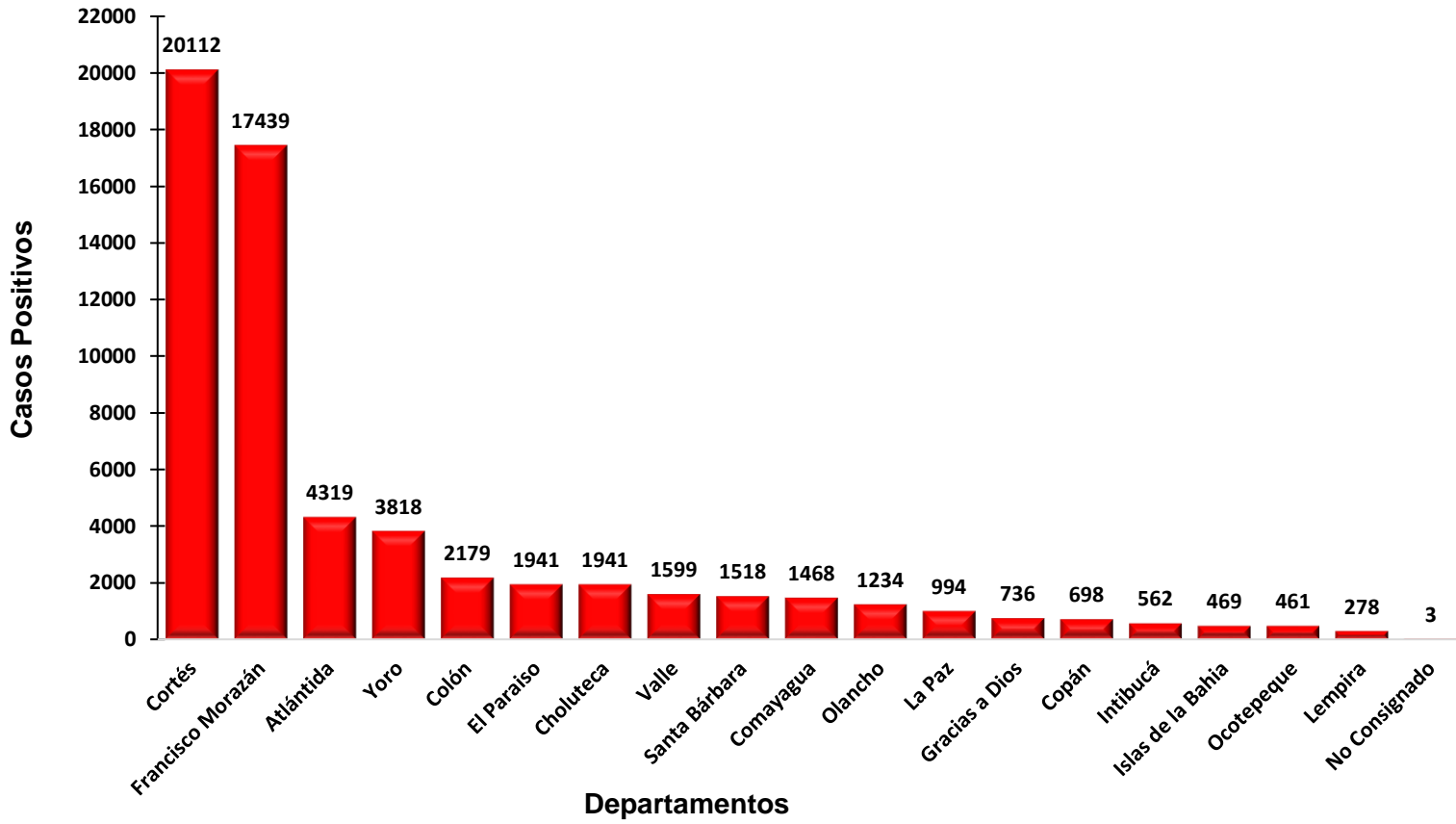
MUESTRAS PROCESADA



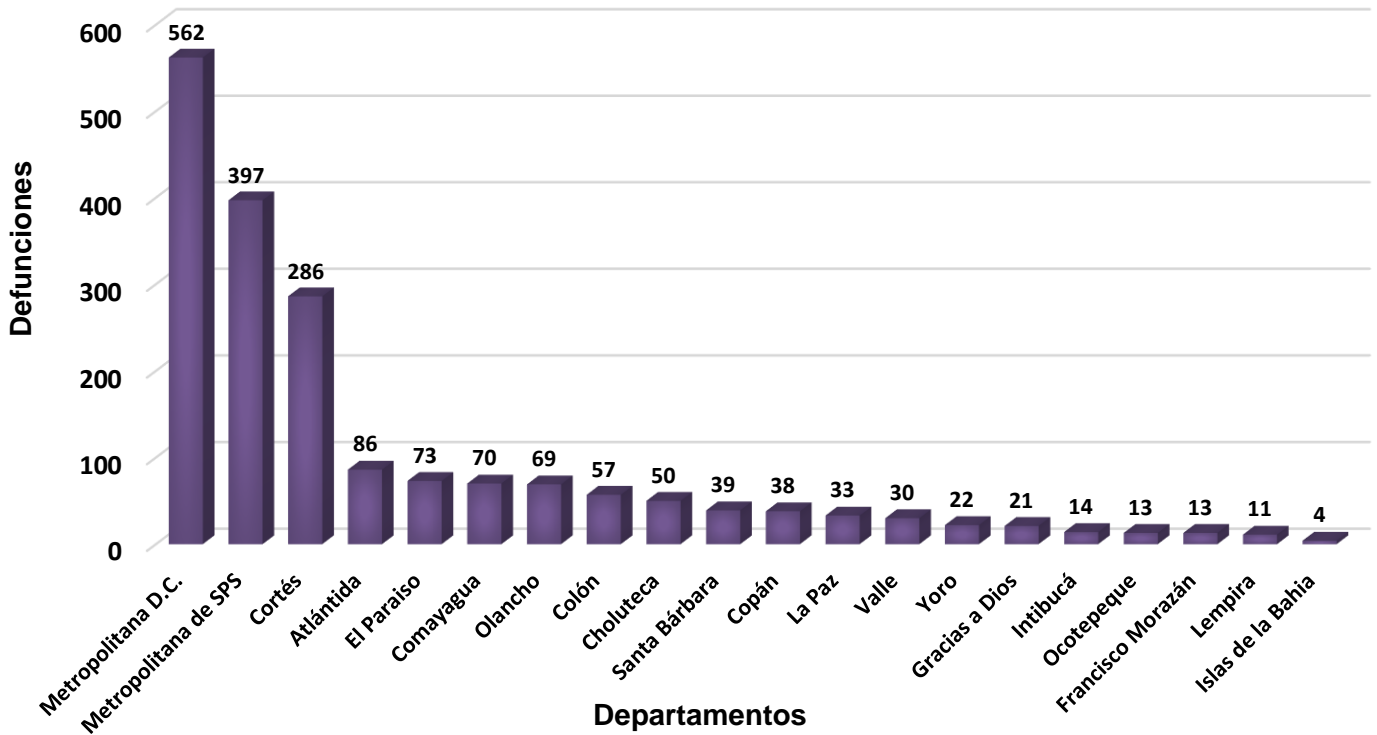
TOTAL POSITIVAS



CASOS ACTIVOS

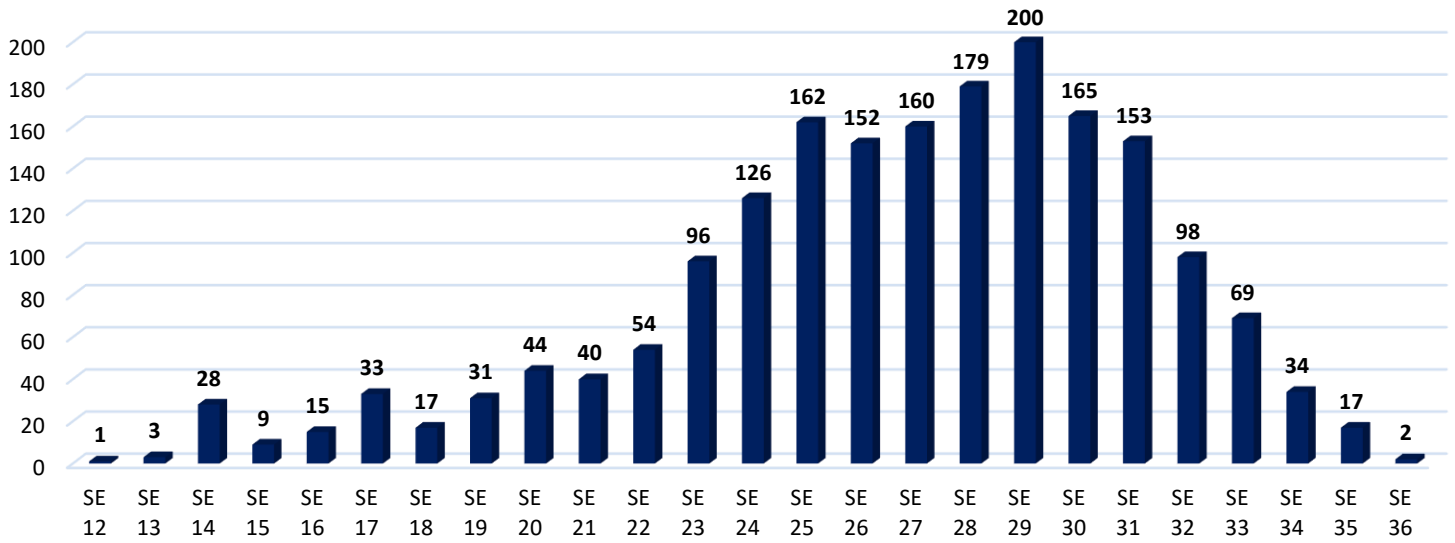


DEFUNCIONES DE COVID-19 POR REGION SANITARIA



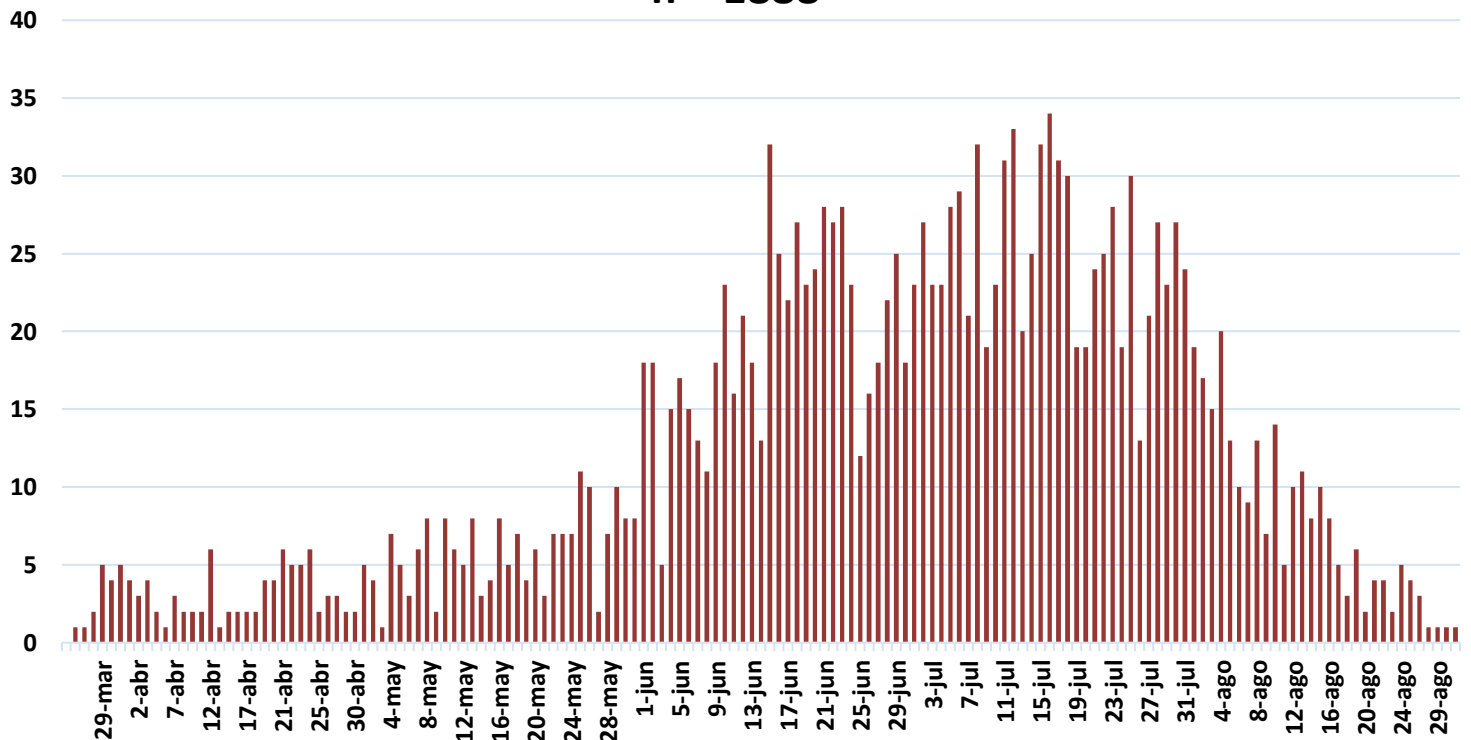
Frecuencia de Fallecidos Por Semana Epidemiologia

n = 1888

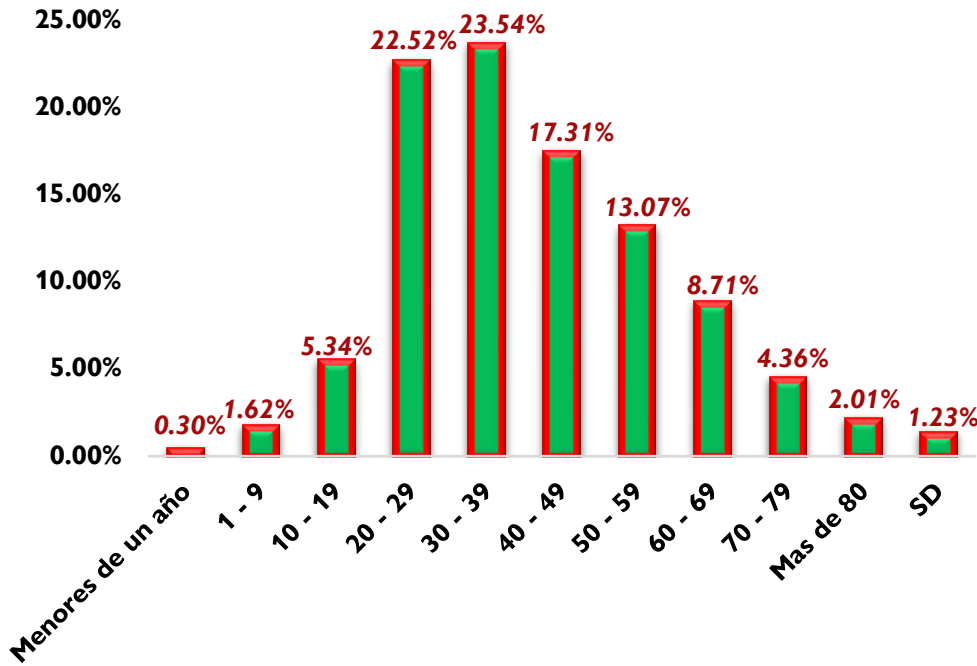


Frecuencia de Fallecidos a Nivel Nacional

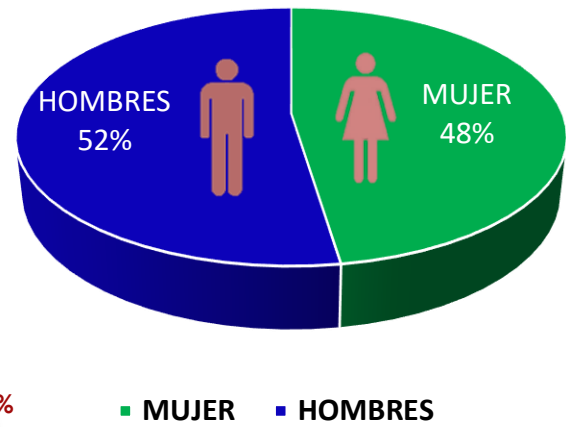
n = 1888



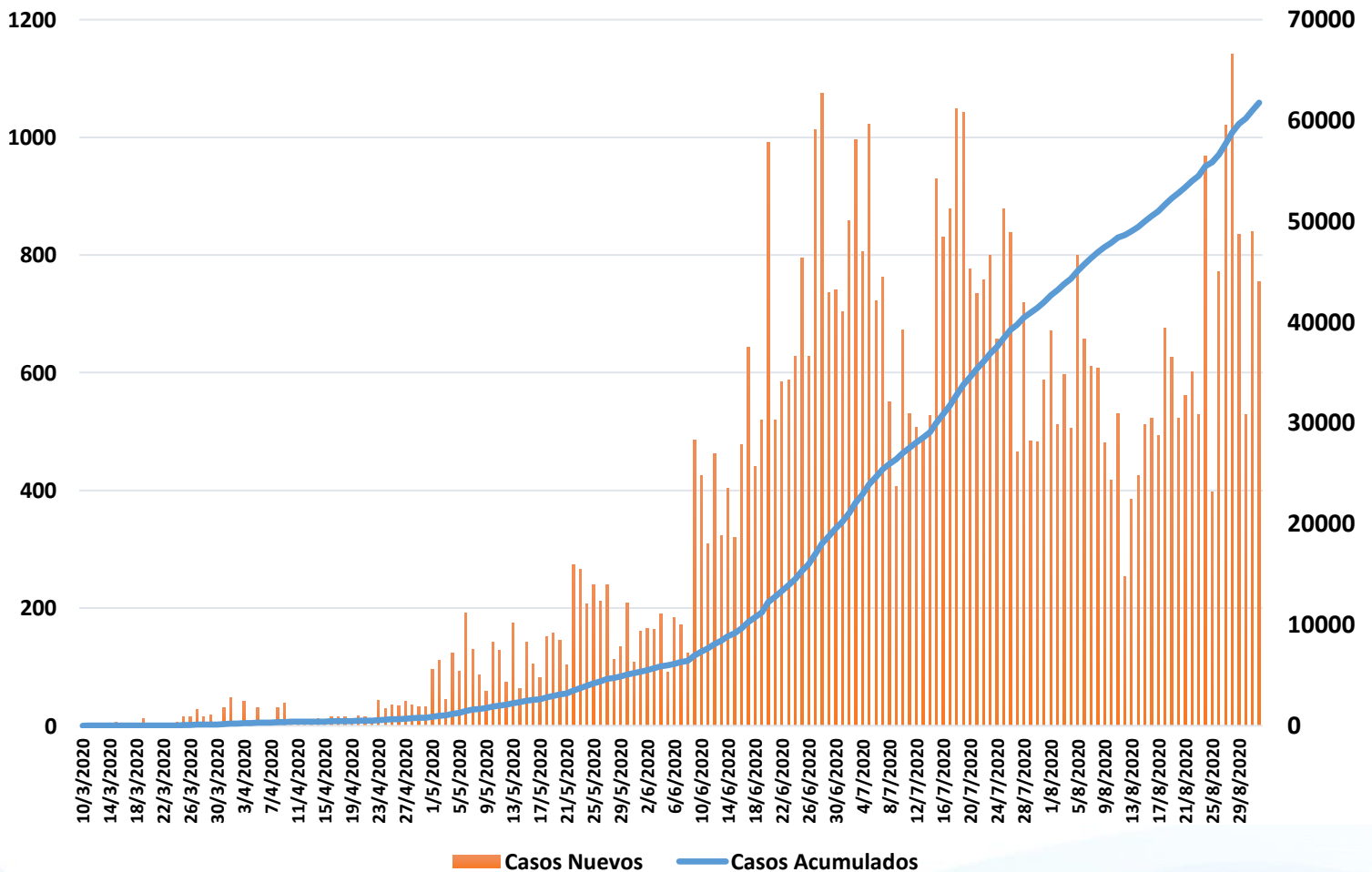
Frecuencia de Casos Covid-19 por grupos de edad, hasta la Semana Epidemiológica No. 35, HONDURAS 2020



Porcentaje de Casos Positivos COVID-19 por Sexo

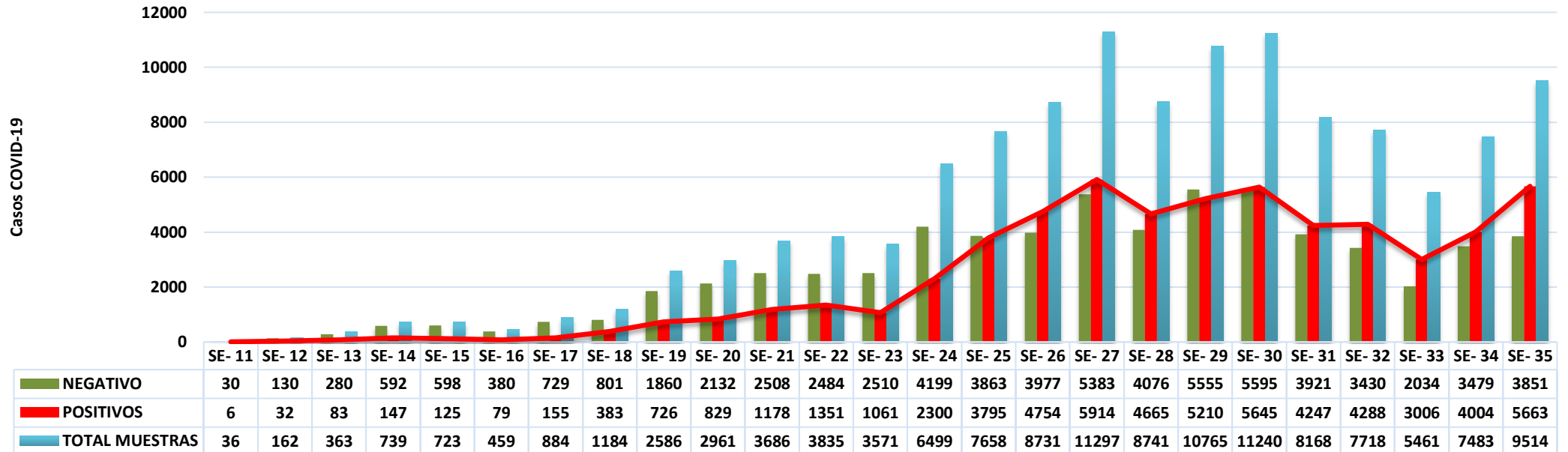


Casos Nuevos y Acumulados de COVID-19





Total de Muestras PCR Realizadas sin incluir Muestras Control por SE



Porcentaje de Positividad a Nivel Nacional

